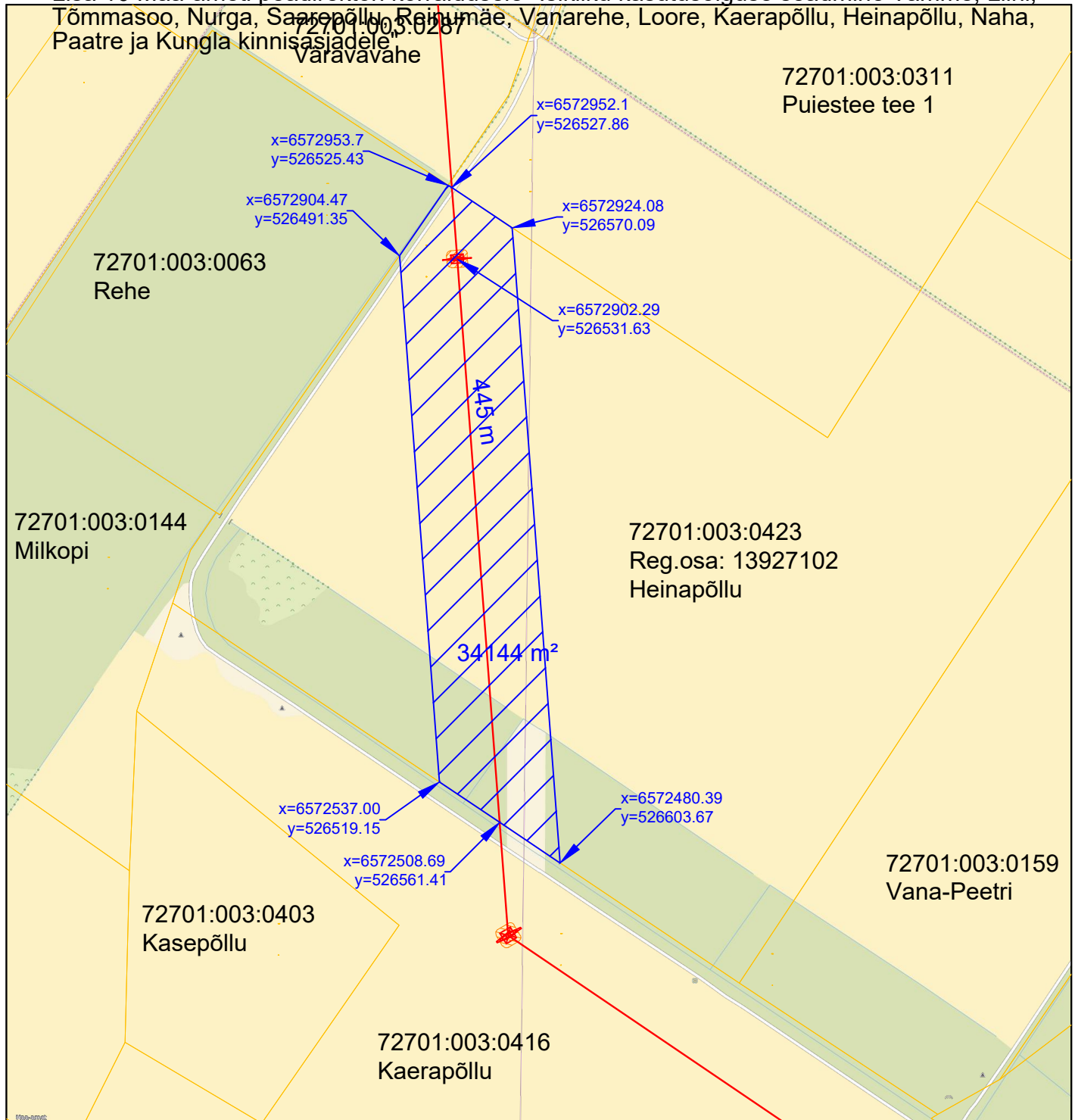


Isikliku kasutusõigusega koormatava ala plaan
Heinapõllu, Aila küla, Saue vald, Harju maakond
Reg.osa: 13927102

M1:4000

Lisa 10 Maa-ameti peadirektori korraldusele "Isikliku kasutusõiguse seadmine Tamme, Liini, Tõmmasoo, Nurga, Saarepõllu, Reinumäe, Vanarehe, Loore, Kaerapõllu, Heinapõllu, Naha, Paatre ja Kungla kinnisasjadele", s.o.287



Tingmärgid:

- Projekteeritud 330/110 kV õhuliin
- Projekteeritud 330 kV/110 kV õhuliini mastid
- Kinnistu piir
- Kasutusõiguse ala

Kasutusõiguse ala: 34144 m²

Tehnovõrgu pikkus: 445 m

Elektri 330 kV õhuliini kaitsevöönd on 40m õhuliini tsentrist mõlemale poole ja
110 kV õhuliini kaitsevöönd on 25m õhuliini tsentrist mõlemale poole.